

Vorteile

Vertraute Lernumgebung

- Klassenleiterprinzip
- Kein Wechsel der Schulart nötig

Positive Lernvoraussetzungen

- Leistungsbereite Mitschülerinnen und Mitschüler
- weniger Zeitdruck, mehr Zeit zum Üben
- intensive und individuelle Förderung

Zielgerichtete Berufsvorbereitung

- Berufsorientierende Fächer
- 3 Wochen Betriebspraktikum
- Grundkenntnisse in der Buchführung

Erhöhte Berufschancen

- Duales Prinzip von Theorie und Praxis
- Vertiefte Berufsorientierung

Anschlussmöglichkeiten

- Abitur an der Fachoberschule
- Berufsausbildung



Mittelschulverband
Stadt Landshut - Markt Altdorf



MITTEL SCHULE

ALTDORF

Die 9plus2-Klasse startet mit der VK1 jeweils im Wechsel an der Mittelschule Altdorf (Start im Sept. ungerader Jahre) und der Mittelschule St. Wolfgang (Start im Sept. gerader Jahre).

**Gerne beraten wir Sie.
Rufen Sie uns an oder schicken
Sie uns eine Mail.**

Mittelschule St. Wolfgang
Weilerstraße 21
84032 Landshut

Telefon: 0871 1431835
E-Mail: verwaltung@mittelschule-wolfgang.de
Internet: www.mittelschule-wolfgang.de

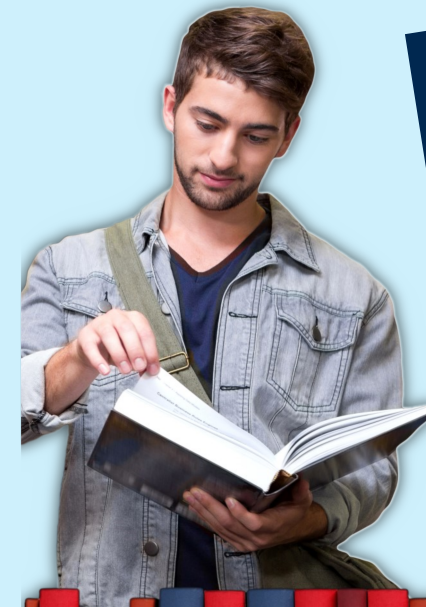
Mittelschule Altdorf
Dekan-Wagner-Straße 17
84032 Altdorf

Telefon: 0871 966325-0
Telefax: 0871 966325-11
E-Mail: sekretariat@msaltdorf.de
Internet: www.msaltdorf.de

9plus2

Zur Mittleren Reife in 2 Jahren!

Mehr Bildung!
Mehr Berufschancen!
Mehr Anschluss-
möglichkeiten!



Voraussetzungen

Voraussetzung für die Aufnahme in das 9plus2-Modell ist der **Qualifizierende Mittel-schulabschluss** mit einem Notenschnitt von **min. 2,5** (vgl. § 33 Abs. 5 MSO).

Schülerinnen und Schüler mit **nicht-deutscher Muttersprache** können in begründeten Einzelfällen auch mit schlechterem Notenschnitt aufgenommen werden, sofern dieser auf noch behebbare Schwächen in der deutschen Sprache zurückzuführen ist. Die Entscheidung trifft die Schulleitung.

Die Schulleitung behält sich vor mit jedem Bewerber und jeder Bewerberin ein Aufnahmegespräch zu führen.

Abschlussprüfung

Die Inhalte entsprechen den zentral gestellten Prüfungen der M10 in den Fächern **Deutsch, Englisch und Mathematik**. Zusätzlich wird eine **Projektprüfung** im gewählten berufsorientierenden Wahlpflichtfach absolviert.

Klassen

Vorbereitungsklasse 1 (10. Klasse)



Wiederholung des Stoffs der 9. Klasse und Ergänzung um M-Inhalte, damit eine gemeinsame Basis für das Weiterlernen geschaffen ist.

Berufsorientierung in drei Wochen Betriebspraktikum und Vermittlung erster Lerninhalte der M10.

Vorbereitungsklasse 2 (11. Klasse)



Ausführliche Erarbeitung und Übung noch fehlender Inhalte. Hierfür besteht generell mehr Zeit als in normalen M-Klassen.

Intensive Vorbereitung und Übung auf die schriftlichen und mündlichen Abschlussprüfungen.

Besonderheiten

Buchführung

Im Fach Buchführung werden Grundkenntnisse vermittelt, die in vielen kaufmännischen Berufen von den Bewerberinnen und Bewerbern um Ausbildungsplätze vorausgesetzt werden.

Übung und Intensivierung

In beiden Schuljahren stehen zur Übung und Wiederholung Intensivierungsstunden zur Verfügung. Dies erfolgt in Einzel- oder Partnerarbeit sowie in Lerngruppen. Jeder kann in dieser Zeit individuell mit der Klassenleitung weiterführende Fragen klären. Dabei erfolgt das Lernen ohne großen Zeitdruck.

